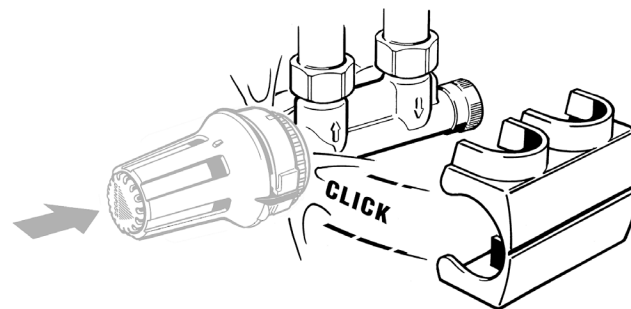


013R9301

013R9301

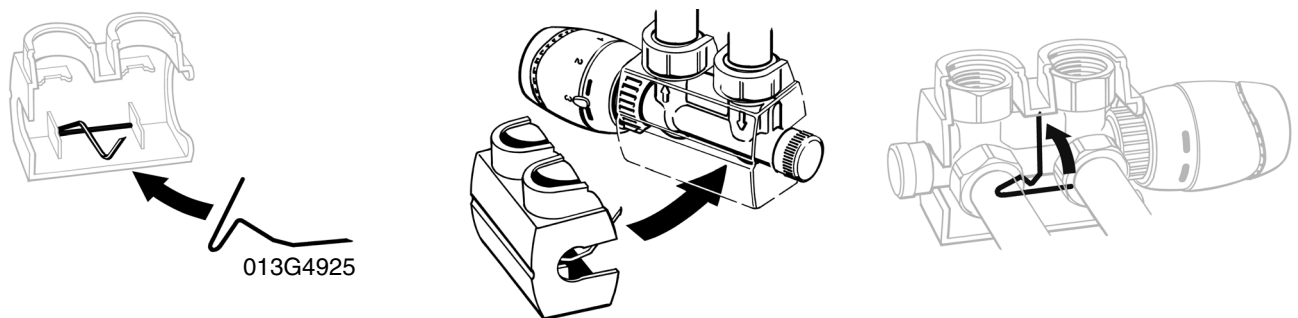
Auf Danfoss Fühlern mit Schnappbefestigung:
Abdeckung einfach aufdrücken

Fitting the cover on Danfoss snap-lock sensors



Auf andere Fühlerelemente Festhaltefeder verwenden

Use spring as shown when fitting the cover on all other sensors



Anleitung zur elektrostatischen Pulverbeschichtung der Abdeckkappe

Material	Noryl GTX 974 Schwarz
Vorbehandlung	Keine - das Material enthält leitende Komponente
Temperatur	Max. 180 °C 10 Minuten lang (wie Heizkörper)
Lack	Infralit PE/EP 8140 o.ä.
Entfernung aufgenommener	
Feuchtigkeit	10 minuten bei 180 °C trocknen
Grundierung	Keine
Aufhängung	Innen im Deckel befestigen
Farbtöne	Keine Einschränkung
Helle farbe	Min. 100 µ
Dunkle farbe	Schichtdicke nicht kritisch
Schichtdicken	Wie Heizkörper, ca 100 µ
Weitere Informationen	GE Plastics: Painting Guide

GE Plastics
European Headquarters
General Electric Plastics B.V.
1 Plasticslaan, PO Box 117
NL-4600 AC Bergen op Zoom
The Netherlands
Tel. (31)(164)292911
Fax (31)(164)294940

General Electric Plastics GmbH
Eisenstraße
D-65428 Rüsselsheim
Deutschland
Tel. (49)(6142)6010
Fax (49)(6142)65746

Fehlersuche	Orangenhaut: - mangelhaftes trocknen - zu kurze Trockenzeit - zu niedrige Temperatur
--------------------------	---

Guidelines for electrostatic powder lacquering of cover

Material	Black Noryl GTX 974
Pre-treatment	None - the material contains conductive components
Temperature	Max. 180 °C for 10 minutes (as radiator)
Lacquer	Infralit PE/EP 8140 or similar
Removal of absorbed moisture ..	To be dried at 180 °C for 10 minutes
Primer	None
Suspension	To be fastened to inside of cover
Colour shades	All RAL shades
Light shade	Min. 100 µ
Dark shade	Layer thickness not critical
Layer thickness	As radiator, approx. 100 µ
Further information	GE Plastics: Painting Guide

GE Plastics
European Headquarters
General Electric Plastics B.V.
1 Plasticslaan, PO Box 117
NL-4600 AC Bergen op Zoom
The Netherlands
Tel. (31)(164)292911
Fax (31)(164)294940

General Electric Plastics GmbH
Eisenstraße
D-65428 Rüsselsheim
Deutschland
Tel. (49)(6142)6010
Fax (49)(6142)65746

Fault-finding	„Orange peel“: - inadequate drying - too short drying time - too low temperature
----------------------------	---